



bezpłatny miesięcznik informacyjno-reklamowy

gwarek

OLKUSKI

17 LIPCA 2024

Nr 07/2024 (120)

ISSN: 1896-1797

www.gwarek-olkuski.pl

GwarekOlkuski

gwarekolkuski@wp.pl

510 190 038, 698 805 242

Obszar gmin, miast i wsi: Bogucin Duży, Bogucin Mały, **BOLESŁAW**, Braciejówka, Brzozówka, **BUKOWNO**, Bydlin, Chechło, Chełm, Cieślin, Dłużec, Domaniewice, Gołaczewy, Gorenice, Jangrot, Jaroszewiec, Kaliń, **KLUCZE**, Kogutek, Kolbark, Kosmolów, Krze, Krzykawka, Krzywopłoty, Kwaśniów Dolny, Kwaśniów Górny, Laski, Małobądz, Michałówka, Niesułowice, Olewin, **OLKUSZ**, Osiek, Pazurek, Podchybie, Podlesie, Rabsztyn, Rodaki, Ryczówek, Sieniczno, Strzegowa, Troks, **TRZYCIĄŻ**, Ujków Nowy, Wierzchowisko, Witeradów, **WOLBROM**, Zadroże, Załęże, Zarzecze, Zawada, Zederman, Zimnodół, Żurada.

CENTRUM OGRODNICZE
SZAFIREK
rafal.ogrody@interia.pl
tel. 889 595 998 - 888 257 803

- drzewka i krzewy owocowe i ozdobne, nawozy,
- ziemia uniwersalna i specjalistyczna (np. uprawy ekologiczne, torf kwaśny),
- nasiona traw, warzyw i kwiatów,
- choinki żywe: cięte i doniczkowe.

Gieblo Kolonia, ul. Zawierciańska, 42-440 Ogrodzieniec

USŁUGI INSTALACYJNE
KNAPCZYK ŁUKASZ

- INSTALACJE C.W.U., Z.W.U. I KANALIZACJI
- INSTALACJE C.O.
- INSTALACJE CENTRALNEGO ODKURZACZA
- INSTALACJE WENTYLACJI MECHANICZNEJ
- POMPY CIEPŁA
- UZDATNIANIE WODY
- KLIMATYZACJA
- FOTOWOLTAIKA

tel.: 728-820-552
600-985-465
600-931-058

SKUTERY

- Naprawa chińskich skuterów, motorowerów, motocykli i quadów
- Przeglądy i naprawy gwarancyjne i pogwarancyjne
- Możliwość transportu skutera do SERWISU
- Skup skuterów uszkodzonych i powypadkowych
- Salon skuterów używanych z gwarancją
- Sprzedaż części używanych do WSK125 i ROMET
- Skutery używane już od 2000 zł
- Możliwość zostawienia starego lub uszkodzonego skutera w rozliczeniu
- Złomowanie chińskich skuterów

CZYNNE PON. - SOB. 8⁰⁰ - 22⁰⁰

JERZMANOWICE, ul. Doły 23 • tel. 513 410 697

SKUP MONET
Monety kolekcjonerskie oraz banknoty.
(nie skupujemy monet obiegowych PRL).
tel.: 608 364 428

Biuro Rachunkowe ELIO
Olkusz
Aleja 1000-lecia 2a 663 747 581
(dawny budynek OWENT-u)

- ROZLICZENIA FIRM → ROZLICZENIA ZUS
- KSIĄŻKA PRZYCHODÓW I ROZCHODÓW
- RYCZAŁT → EWIDENCJA VAT

JAKOŚĆ CIĘ ZADZIWI, A CENA ZASKOCZY!

- OKNA
- DRZWI
- ROLETY
- BRAMY

OKNA KOZIOŁ

30 LAT DOŚWIADCZENIA
TYSIĄCE ZADOWOLENÝCH KLIENTÓW

Olkusz ul. Krakowska 11 (obok Rycerza)
tel. 32 30 70 872
www.oknakoziol.pl • okna-olkusz@o2.pl

POGWARANCYJNY SERWIS OKIEN

tel.: 882 007 801
serwis@pphuvelum.pl

tel. 606 533 222

NAPRAWA GŁOWIC
Tel. 884-096-113

Samochody Osobowe, Ciężarowe, Ciągniki, Motocykle, Agregaty i inne silniki.

Planowanie, Ciśnieniowy test szczelności, Regulacje, Szlify gniazd i inne czynności związane z regeneracją głowic silnikowych.

Zapewniamy części do głowic.

ul. Ogrodzieniecka 33, 42-440 Ryczów
Zapraszamy od Pon. - Pt. 8.00 - 16.00

www.meblealtany.pl

gwarek AGENCJA NIERUCHOMOŚCI
Tel: 882 554 688
www.gwarek-agencjanieruchomosci.pl

SPRZEDAŻ • KUPNO • NAJEM

Z nami szybko i bezpiecznie sprzedasz
Swoj Dom, Mieszkanie, Działkę

WSZYSTKO Z DREWNA "U GÓRALA"

- Deski elewacyjne ▪ Podbitka pod dach
- Więźba dachowa ▪ Boazeria świerkowa
- Deski podłogowe ▪ Schody tralki i poręcze
- Listwy wykończeniowe (lipa, świerk, buk, dąb i jesion)
- Akcesoria kuchenne i ogrodowe
- Pergole ▪ Donice

▪ **MEBLE SOSNOWE ▪ MEBLE OGRODOWE**
▪ **DRZWI WEWNĘTRZNE**

Olkusz, ul. Składowa 2 (budynek Dworca PKP)
pon. - pt. 8.00 - 16.00, sobota 8.00 - 12.00
tel.: (32) 754 60 10

ZAWIADOMIENIE DLA MIESZKAŃCÓW
SKŁADAMY WNIOSKI DO PROGRAMU CZYSTE POWIETRZE

Zadzwoń i dowiedz się jaka przysługuje Ci dotacja

123 122 555

DOFINANSOWANIE DO 135 000 zł NA

Wymiana źródła ciepła	Docieplenie elewacji i stropu
Wymiana okien i drzwi	Modernizacja ogrzewania

Gwarantujemy ekipy montażowe, które rzetelnie zrealizują całą inwestycję
MARKET OZE | Rynek 24, Wolbrom | www.marketoze.pl

DRZWI **PANEL-POL** w Olkuszu od 2011 r.
tel. 32 754 32 18
tel. 515 890 860

PODŁOGI
OKNA **montaż gratis**

NOWY E-MAIL
olkusz@panelpol.eu

Olkusz ul. Parkowa 1a (za wiaduktem przy basenie)

OKAZJA - WYPRZEDAŻ EKSPOZYCJI
DRZWI WEWNĘTRZNE JUŻ OD 150,00 ZŁ KPL Z OŚCIEŻNICĄ

DZIĘKUJEMY NASZYM KLIENTOM ZA ZAUFANIE!
Uzyskujemy I MIEJSCE w plebiscyście
ORŁY OKIEN I DRZWI w 2023 roku w Olkuszu!
W 2024 roku zapraszamy do kolejnych zamówień

TYLKO U NAS: niezawodne panele winylowe AQUATUS
Weninger, PROMOCJE NA PANELE UP LINE

AGMAR SPRZEDAŻ OLEJU NAPĘDOWEGO

FHU AGMAR



HURT • DETAL • DOSTAWA DO KLIENTA

tel. 501 060 285 • 696 536 328

agmar-paliwa.pl



VIP AUTO SERWIS

OSOBOWE • DOSTAWCZE • TIR

Montaż haków

Dynamiczna wymiana oleju w skrzyni biegów



Wymiana rozrządu od **350 zł**

Komputerowe ustawianie zbieżności



Kasowanie błędów od **40 zł**

AIRBAG CHECK, ABS, INNE

Diagnostyka i programowanie czujników ciśnienia TPMS

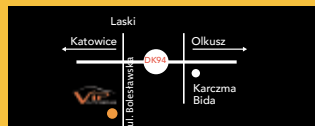
KLIMATYZACJA

stary i nowy czynnik

kompleksowy serwis i naprawa

SKLEP MOTORYZACYJNY

- ➔ ZAWIESZENIA
- ➔ ROZRZĄDY
- ➔ ŻARÓWKI
- ➔ AKCESORIA I CHEMIA
- ➔ TARCZE I KLOCKI
- ➔ FILTRY I OLEJE
- ➔ AKUMULATORY



KOLONIA, UL. BOLESŁAWSKA 117 • TEL. 788 994 461
www.autoserwis.boleslaw.net

f autoserwis.boleslaw

OBWIESZCZENIE STAROSTY OLKUSKIEGO Z DNIA 08.07.2024 ROKU W ZAKRESIE ROZBUDOWY DROGI GMINNEJ NR 120000K W KM 00+000.00 DO KM 00+770.75 UL. CHMIELNEJ WRAZ Z BUDOWĄ I PRZEBUDOWĄ INFRASTRUKTURY TECHNICZNEJ W MIEJSCOWOŚCI BOLESŁAW

Działając na podstawie art. 11 f ust. 3 ustawy z dnia 10.04.2003 r. o szczególnych zasadach przygotowania i realizacji inwestycji w zakresie dróg publicznych (Dz.U. z 2024 r. poz. 311 t.j.) oraz art. 49 ustawy z dnia 14 czerwca 1960 r. Kodeks Postępowania Administracyjnego (Dz. U. z 2024 r. poz. 572 t.j.), **zawiadamiam:**

W dniu 08.07.2024r. została wydana decyzja Starosty Olkuskiego nr 361/2024 znak SAB.6740.1.171.2024.MK.AJ o zezwoleniu na realizację inwestycji drogowej pn.: „Rozbudowa drogi gminnej nr 120000K w km 00+000.00 do km 00+770.75 ul. Chmielnej wraz z budową i przebudową infrastruktury technicznej w miejscowości Bolesław” na wniosek Wójta Gminy Bolesław, ul. Główna 58, 32-329 Bolesław działającego przez pełnomocnika Pana Dominika Kąckiego, reprezentującego firmę pod nazwą A4 PROJEKT Pracownia Projektowa Dominik Kącki os. Widokowe 13/11, 32-540 Trzebinia działającego na podstawie upoważnienia z dnia 18.01.2024 r.

Zakres rzeczowy zamierzenia budowlanego obejmuje:

- a) ozbudowę drogi klasy D ul. Chmielnej od km: 00+000.00 do km 00+770.75 (zakres robót km 00+003.19 do km 00+770.75)
- b) przebudowę skrzyżowania z drogą powiatową nr 1073K ul. Laskowską
- c) przebudowę skrzyżowania z drogą gminną nr 120003K ul. Browarna
- d) przebudowę skrzyżowania z drogą gminną nr 120010K ul. Chmielna
- e) budowę sieci kanalizacji deszczowej – Ø315, w km 00+014.71 do 00+167.17 z wpięciem do istniejącej kanalizacji deszczowej zlokalizowanej w drodze powiatowej ul. Laskowskiej
- f) budowę pobocza w km 00+000.00 do 00+770.75 (strona lewa)
- g) budowę pobocza w km 00+000.00 do 00+761.82 (strona prawa)
- h) przebudowę zjazdów indywidualnych na działki sąsiadujące z drogą (0+032.81, 0+032.13, 0+036.52, 0+041.46, 0+061.53, 0+064.45, 0+064.98, 0+071.36, 0+079.49, 0+088.86, 0+092.40, 0+106.23, 0+117.55, 0+125.96, 0+130.20, 0+156.36, 0+160.66, 0+175.34, 0+176.76, 0+179.26, 0+189.20, 0+193.37, 0+203.40, 0+208.07, 0+208.34, 0+223.87, 0+242.90, 0+247.16, 0+250.67, 0+254.39, 0+265.13, 0+271.31, 0+295.90, 0+298.47, 0+302.53, 0+311.15, 0+331.16, 0+331.42, 0+334.74, 0+336.64, 0+364.23, 0+374.96, 0+380.54, 0+383.91, 0+398.44, 0+411.87, 0+413.92, 0+418.02, 0+418.87, 0+439.06, 0+441.26, 0+452.50, 0+457.18, 0+471.95, 0+474.81, 0+480.46, 0+480.81, 0+500.87, 0+540.46, 0+566.21, 0+590.86, 0+611.87, 0+612.89, 0+630.91, 0+646.88, 0+652.16, 0+659.96, 0+670.42, 0+692.30, 0+701.80, 0+703.60, 0+718.02, 0+723.10, 0+724.15, 0+727.92, 0+728.19, 0+751.83, 0+764.84, 0+765.87)
- i) przebudowę sieci teletechnicznej w zakresie kolizji z projektowanym odcinkiem drogi
- j) rozbiórkę ogrodzeń w zakresie kolizji z projektowanym odcinkiem drogi.

Inwestycja zlokalizowana jest w miejscowości Bolesław, gmina Bolesław, powiat olkuski, województwo małopolskie na działkach o następujących numerach ewidencyjnych:

1) Działki objęte inwestycją (ogółem):

- a) jednostka ewidencyjna 121203_2 Bolesław, obręb 0001 Bolesław dz. o nr ew. gr.: 1396/2, 754, (1090), 1091/2, 1091/1, 1092/2, 1092/1, (1093), 1365, (1094), (1095), 1096, 1097/1, 1098/1, 1099/1, 1100, 1101/1, 1104, 1105, 1106, 1107, (1108), 1109, (1166/7), (1166/4), (1166/5), (1166/9), (1167/9), (1164/3), (1164/4), (1164/2), 1602, (1165/10), (1243), (1240/2), (1239/2), (1238/2), (1237/1), (1236/2), 1235/2, 1233, 1227/7, 1227/1, 1747, 1223/6, 1221/3, 1088, (1089), (1087), (1086), 1085/2, (1085/1), 1084/2, 1083/4, 1732, (1082), (1081/2), (1081/1), (1080), 1079, 1078, 1077, 1076, 1075, 1074/2, 1072/2, 1072/3, 1071/3, 1071/4, 1070, 1069, 1068/2, (1067), (1066), (1065), (1064), (1063), (1062), (1061), (1060), (1238/2).
W nawiasie oznaczono działki podlegające podziałowi.

2) Działki podlegające podziałowi na podstawie art. 12 ust. 1 ustawy z dnia 10 kwietnia 2003 r. o szczególnych zasadach przygotowania i realizacji inwestycji w zakresie dróg publicznych (Dz.U.2024.311):

- a) jednostka ewidencyjna 121203_2 Bolesław, obręb 0001 Bolesław dz. o nr ew. gr.: 1090 (1090/1, 1090/2), 1093 (1093/1, 1093/2), 1094 (1094/1, 1094/2), 1095 (1095/1, 1095/2), 1108 (1108/1, 1108/2),

- 1166/7 (1166/18, 1166/19), 1166/4 (1166/16, 1166/17), 1166/5, (1166/14, 1166/15), 1166/9 (1166/12, 1166/13), 1167/9 (1167/13, 1167/14), 1164/3 (1164/9, 1166/10), 1164/4 (1164/7, 1164/8), 1164/2 (1164/5, 1164/6), 1165/10 (1165/16, 1165/17), 1243 (1243/1, 1243/2), 1240/2 (1240/3, 1240/4), 1239/2, (1239/5, 1239/6), 1238/2 (1238/3, 1238/4), 1237/1 (1237/5, 1237/6), 1236/2 (1236/3, 1236/4), 1089 (1089/2, 1089/1), 1087 (1087/2, 1087/1), 1086 (1086/2, 1086/1), 1085/1 (1085/5, 1085/4), 1082 (1082/1, 1082/2), 1081/2 (1081/6, 1081/5), 1081/1 (1081/4, 1081/3), 1080 (1080/2, 1080/1), 1067 (1067/2, 1067/1), 1066 (1066/2, 1066/1), 1065 (1065/2, 1065/1), 1064 (1064/2, 1064/1), 1063 (1063/2, 1063/1), 1062 (1062/2, 1062/1), 1061 (1061/2, 1061/1), 1060 (1060/2, 1060/1).
Przed nawiasem wskazano działki przed podziałem. Działki w nawiasie oznaczają stan po podziale, tekst pogrubiony – działki do zajęcia pod realizację inwestycji.

3) Nieruchomości lub ich części, które planowane są do przejścia na rzecz Skarbu Państwa lub jednostki samorządu terytorialnego:

- a) jednostka ewidencyjna 121203_2 Bolesław, obręb 0001 Bolesław dz. o nr ew. gr.: 1090/1 (1090), 1093/1 (1093), 1094/1 (1094), 1095/1 (1095), 1108/1 (1108), 1166/18 (1166/7), 1166/16 (1166/4), 1166/14 (1166/5), 1166/12 (1166/9), 1167/13 (1167/9), 1164/9 (1164/3), 1164/7 (1164/4), 1164/5 (1164/2), 1165/16 (1165/10), 1243/1 (1243), 1240/3 (1240/2), 1239/5 (1239/2), 1238/3 (1238/2), 1237/5 (1237/1), 1236/3 (1236/2), 1089/2 (1089), 1087/2 (1087), 1086/2 (1086), 1085/5 (1085/1), 1082/1 (1082), 1081/6 (1081/2), 1081/4 (1081/1), 1080/2 (1080), 1067/2 (1067), 1066/2 (1066), 1065/2 (1065), 1064/2 (1064), 1063/2 (1063), 1062/2 (1062), 1061/2 (1061), 1060/2 (1060).

4) Nieruchomości lub ich części, z których korzystanie będzie ograniczone:

- a) przebudowa drogi powiatowej nr 1073K – ul. Laskowska: jednostka ewidencyjna 120303_2 Bolesław, obręb 0001 Bolesław dz. o nr ew. gr.: 754
- b) przebudowa drogi gminnej nr 120003K – ul. Browarna: jednostka ewidencyjna 120303_2 Bolesław, obręb 0001 Bolesław dz. o nr ew. gr.: 1365
- c) przebudowa drogi gminnej nr 120010K – ul. Chmielna (boczna): jednostka ewidencyjna 120303_2 Bolesław, obręb 0001 Bolesław dz. o nr ew. gr.: 1602
- d) przebudowa zjazdów indywidualnych: jednostka ewidencyjna 120303_2 Bolesław, obręb 0001 Bolesław dz. o nr ew. gr.: 1090/2 (1090), 1091/2, 1091/1, 1092/2, 1092/1, 1093/2 (1093), 1096, 1097/1, 1098/1, 1099/1, 1100, 1101/1, 1104, 1105, 1106, 1107, 1108/2 (1108), 1109, 1166/19 (1166/7), 1166/17 (1166/4), 1166/13 (1166/9), 1167/13 (1167/9), 1243/2 (1243), 1239/6 (1239/2), 1237/6 (1237/1), 1235/2, 1233, 1227/7, 1747, 1223/6, 1221/3, 1088, 1087/1 (1087), 1086/1 (1086), 1085/4 (1085/1), 1084/2, 1085/2, 1083/4, 1732, 1082/2 (1082), 1081/5 (1081/2), 1079, 1078, 1077, 1076, 1075, 1074/2, 1072/2, 1072/3, 1071/3, 1071/4, 1070, 1069, 1068/2, 1067/1 (1067), 1066/1 (1066), 1065/1 (1065), 1064/1 (1064), 1063/1 (1063), 1062/1 (1062), 1061/1 (1061).
- e) przebudowa sieci teletechnicznej: jednostka ewidencyjna 120303_2 Bolesław, obręb 0001 Bolesław dz. o nr ew. gr.: 1094/2 (1094), 1100, 1238/4 (1238/2), 1097/1

Przed nawiasem wskazano działki, z których korzystanie będzie ograniczone. W nawiasie oznaczono numer działki przed podziałem.

5) Rozbiórka istniejących obiektów budowlanych nieprzewidzianych do dalszego użytkowania oraz tymczasowych obiektów budowlanych:

- a) rozbiórka ogrodzeń będących w kolizji z projektowym odcinkiem drogi: jednostka ewidencyjna 120303_2 Bolesław, obręb 0001 Bolesław dz. o nr ew. gr.: 1093/1 (1093), 1094/1 (1094), 1085/5 (1085/1), 1082/1 (1082), 1081/6 (1081/2).
W nawiasie wskazano numer działki przed podziałem.

Przedmiotowa decyzja zawiera rozstrzygnięcia w zakresie:

- 1) określenia linii rozgraniczających teren,
- 2) zatwierdzenia podziału nieruchomości wyznaczonego liniami rozgraniczającymi teren,
- 3) zatwierdzenia projektu zagospodarowania terenu oraz projektu architektoniczno-budowlanego,
- 4) określenia obowiązku budowy lub przebudowy sieci uzbrojenia terenu,
- 5) określenia obowiązku budowy lub przebudowy innych dróg publicznych,
- 6) określenia obowiązku budowy lub przebudowy zjazdów,
- 7) określenia ograniczeń w korzystaniu z nieruchomości na czas realizacji obowiązku wraz z zezwoleniem na wykonanie obowiązku,
- 8) określenia terminu wydania nieruchomości,
- 9) nadania niniejszej decyzji rygoru natychmiastowej wykonalności,
- 10) stwierdzenia, że nieruchomości przeznaczonych na drogę gminną, znajdujących się w liniach rozgraniczających teren inwestycji określających granice pasa drogowego stają się z mocy prawa, własnością Gminy Bolesław w dniu, w którym decyzja o ustaleniu lokalizacji drogi gminnej stanie się ostateczna.

Strony mogą zapoznać się z treścią w/w decyzji w Wydziale Architektury i Budownictwa Starostwa Powiatowego przy ul. Mickiewicza 2 w Olkuszu w pokoju nr 116 w poniedziałki w godz. 7.00 – 17.00 oraz w godz. 7.00 – 15.00 we wtorki, czwartki i piątki.

Od w/w decyzji przysługuje stronom odwołanie do Wojewody Małopolskiego w Krakowie za pośrednictwem Starosty Olkuskiego w terminie 14 dni od dnia jej doręczenia.

W trakcie biegu terminu do wniesienia odwołania strona może zrzec się prawa do wniesienia odwołania wobec organu administracji publicznej, który wydał decyzję.

Z dniem doręczenia organowi administracji publicznej oświadczenia o zrzeczeniu się prawa do wniesienia odwołania przez ostatnią ze stron postępowania, decyzja staje się ostateczna i prawomocna. W konsekwencji oznacza to brak możliwości wniesienia odwołania do organu II instancji i zaskarżenia decyzji do Wojewódzkiego Sądu Administracyjnego. Nie jest możliwe skuteczne cofnięcie oświadczenia o zrzeczeniu się prawa do wniesienia odwołania.

✦ Starosta Olkuski
Bogumił Sobczyk

INWESTYCJA DROGOWA BLISKO ZA 9 MILIONÓW ZŁOTYCH W GMINIE TRZYCIĄŻ

Dobiega końca remont drogi powiatowej 1155K Skąta Ulina w miejscowościach Tarnawa i Imbramowice.

Wartość zadania to kwota ponad 8,8 mln zł z czego połowa to dofinansowanie z Rządowego Funduszu Rozwoju Dróg. Pozostałe środki w kwocie 4,1 mln zł pochodziły z budżetu Powiatu Olkuskiego, oraz w kwocie 0,3 mln zł z Gminy Trzyciąż.

To kolejne milionowe zadanie drogowe Powiatu tym razem na terenie Gminy Trzyciąż, w ramach którego kapitałnemu remontowi poddano drogę na długości 5,5 km. Kierowcy



otrzymali nową nawierzchnię asfaltową z pobocznymi z kruszywa. Starosta Olkuski Bogumił Sobczyk dziękując wszystkim

zaangażowanym w to przedsięwzięcie drogowe. Szczególne podziękowania kieruję na ręce Pani Radnej Wandy Klimek.

DROGA W KOSMOŁOWIE ODEBRANA

Dobiegł końca, wyczekiwany od lat przez Mieszkańców Powiatu Olkuskiego w szczególności Zedermana, Kosmolowa i Zadola Kosmolowskiego, remont drogi powiatowej Zederman Kosmolów.

Wartość przedsięwzięcia opiewała na kwotę niespełna 2 mln zł z czego nieco ponad 950 tys. zł pochodziło z dofinansowania w ramach Rządowego Funduszu Rozwoju Dróg.

Kompleksowej modernizacji poddano nawierzchnie drogi powiatowej na odcinku 1,2km łącznie z pobocznymi. Wykonawca zadania była firmą BOLTECH Sp. z o.o. z Bukowna.

Starosta Olkuski Bogumił Sobczyk dziękując Radnym Rady Powiatu Olkuskiego za przychylność dla tego zadania.



Szczególnie podziękowania składamy na ręce Radnego Józefa Stacha za zaangażowanie w realizację.

Wizyta Wojewody Klęczara w Wolbromiu w związku z nawałnicą

Superkomórka burzowa z ulewnym deszczem, silnym wiatrem oraz gradem, która 8 lipca około 18:00 przechodziła przez Wolbrom i okolice wyrządziła wiele szkód. Połamane zostały drzewa, uszkodzone auta i dachy, wystąpiły lokalne podtopienia. Rwące potoki płynące ulicami oraz towarzyszący zimowy krajobraz za sprawą olbrzymiego opadu gradu sprawił, że miasto w ciągu zaledwie 15-20 minut zostało sparaliżowane. Gmina Wolbrom liczy straty po gradowej nawałnicy.

Choć finansowych szacunków strat jeszcze nie ma, te mogą okazać się dość znaczne. Do szacowania strat, burmistrz Wolbromia Radosław Kuś powołał specjalne komisje. Mieszkańcy otrzymają wsparcie. Osoby, które poniosły straty wskutek zdarzenia mogą zwrócić się o pomoc finansową w formie zasiłku celowego do pracowników socjalnych Miejskiego Ośrodka Pomocy Społecznej w Wolbromiu.

Jak zapewnia Lidia Gądek – Radna Sejmiku Województwa Małopolskiego, po rozmowie z dyrektorem wydziału Polityki Społecznej Urzędu Województwa Małopolskiego można potwierdzić start programu pomocy doraźnej w wysokości do 6 tysięcy złotych, która jest udzielana osobom fizycznym ze środków z rezerwy celowej na przeciwdziałanie i usuwanie skutków klęsk żywiołowych.

Dzień po nawałnicy, do Wolbromia przybył wojewoda małopolski Krzysztof Jan Klęczar, aby z burmistrzem Radosławem Kusiem omówić aktualną sytuację

Zalane piwnice, połamane gałęzie, uszkodzenia dachów... Strażacy pracowali intensywnie, aby pomagać mieszkańcom w zabezpieczeniu ich mienia i bieżącym usuwaniu szkód. Dwoch druhowych zostało nawet niegroźnie rannych podczas działań. Dziękuję za sprawność i ofiarną służbę. Jesteśmy dziś w Wolbromiu, gdzie mieliśmy do czynienia ze szczególną anomalią: intensywnym gradem, połączonym z deszczem i silnym wiatrem. Jesteśmy gotowi do udzielania samorządowi pomocy, jeśli gmina złoży stosowne wnioski do Wydziału Polityki Społecznej MOW Kraków. Spodziewamy się też informacji o uszkodzonych drogach – mówił wojewoda małopolski Krzysztof Jan Klęczar.

Jak informował dowódca Jednostki Ratowniczo-Gaśniczej w Wolbromiu bryg. Marcin Maciora, do usuwania lokalnego ka-



taklizmu przystąpili ratownicy z 13 zastępów OSP, oraz 3 zespoły jednostki PSP z Wolbromia i 1 z PSP Olkusz. Akcja ratująca dobytek ludzi oraz zapewniająca przejezdność dróg trwała do późnych godzin nocnych. Działania prowadzone były również rankiem następnego dnia. W gminie Wolbrom strażacy interweniowali 45 razy.

Radosław Kuś – Burmistrz Miasta i Gminy Wolbrom dziękuje wszystkim służbom, szczególnie Państwowej Straży Pożarnej i jednostkom Ochotniczej Straży Pożarnej oraz prywatnym osobom, które włączyły się w pomoc poszkodowanym.

Niespotykana siła pogodowej anomalii spowodowała, że zarówno w mediach społecznościowych oraz radio i telewizji zaroiło się od informacji, zdjęć i nagrań miasta objętego żywiołem. Warstwa gradu sięgająca gdzieś tam nawet 30 cm sprawiła, że w Wolbromiu zrobiło się biało niczym zimą. Lodowy opad zalegał aż do godzin rannych.

Zdjęcia pochodzące od użytkowników Internetu obrazują skalę tego żywiołu.

❖ wolbrom.pl



BETON TOWAROWY

NOWOCZESNY ZAKŁAD PRODUKCJI BETONU TOWAROWEGO

✉ biuro@bkogrodzieniec.pl

📍 Ogrodzieniec
ul. Kościuszki 123c

tel. **791 100 706**



ZAPRASZAMY DO WSPÓŁPRACY
GRUPA KACZMAREK

www.betoniarniakaczmarek.pl

PRACA

■ OPERATOR WĘZŁA BETONIARSKIEGO

KIEROWCA:

■ POMPO-GRUSZKA
■ GRUSZKA
■ KAT. C+E / HDS

PRACA
OD
ZARAZ

kontakt:

+48 570 842 476
jarek@betoniarniakaczmarek.pl

ZAKŁAD PIELEGNACYJNO-REHABILITACYJNY



Kocikowa 42 A, 42-436 Pilica

tel.: +48 32 67 00 308; +48 600 975 870

e-mail: biuro@opiekalasota.plwww.opiekalasota.pl

Szanowni Państwo

Zapraszamy do Zakładu Pielęgnacyjno – Rehabilitacyjnego położonego na terenie malowniczej Jury Krakowsko – Częstochowskiej, w miłej i spokojnej miejscowości Kocikowa, obok Ogrodzięcia w gminie Pilica. Znajdującego się 60 km od Katowic, 70 km od Częstochowy.

Naszym Podopiecznym zapewniamy całodobową opiekę medyczną: lekarską, pielęgniarską, opiekunów medycznych, oraz fizjoterapeutów, terapeutę zajęciowego a także psychologa.

OPIEKA DŁUGOTERMINOWA

Zakład Pielęgnacyjno-Rehabilitacyjny "LASOTA" zapewnia całodobową opiekę osobom ze schorzeniami neurologicznymi, z przewlekłymi postępującymi chorobami mięśni i stawów, po skomplikowanych złamaniach i urazach, z trudno gojącymi się ranami, z powikłaniami chorób układu krążenia, z powikłaniami w postaci niewydolności wielonarządowej, ze schorzeniami geriatrycznymi.

Pobyt:

- nieodpłatny (NFZ)
- komercyjny (pełna odpłatność)

OPIEKA KRÓTKOTERMINOWA

Zakład oferuje kompleksową opiekę nad osobami niepełnosprawnymi lub niesamodzielnymi przez całą dobę. Zakład zapewni opiekę krótkoterminową dla osób nie w pełni samodzielnych, starszych, które z powodów zdrowotnych, zdarzeń losowych, czy wyjazdu na urlop członków rodziny lub opiekunów, nie mogą pozostać w domu bez opieki.

ZABIEGI REHABILITACYJNE

W ramach pobytu komercyjnego w Zakładzie oferujemy Państwu zabiegi fizjoterapeutyczne, masaże, kinezyterapię oraz indywidualnie dopasowany do schorzenia proces rehabilitacji.



PUSTYNIĄ BŁĘDOWSKA KOLEJNY RAZ PRZYSTANKIEM ŻYWEJ HISTORII - TOBRUK 1941

W dniach 13–14 lipca na Pustyni Błędowskiej miało miejsce wydarzenie plenerowe pn. „Szlaki Nadziei. Odyseja Wolności – Tobruk 1941. Przystanek Żywej Historii”, zorganizowane po raz drugi przez Oddział IPN w Krakowie oraz gminę Klucze, we współpracy z wiodącymi grupami rekonstrukcyjnymi z całej Polski.

Wydarzenie otworzył i poprowadził pan Michał Masłowski - Naczelnik Oddziałowego Biura Edukacji Narodowej IPN w Krakowie, natomiast z ramienia Gminy przybyłych gości powitał Sekretarz Daniel Hickiewicz.

Podczas rekonstrukcji przypomniano historyczną obronę twierdzy „Tobruk” (10 kwietnia – 10 grudnia 1941 r.) i walki Samodzielnej Brygady Strzelców Karpackich w Afryce podczas II wojny światowej. Obrońcy różnych narodowości, w tym Polacy, broniąc twierdzy, odparali ataki wojsk włoskich i niemieckich, zostając nazwani „Szczurami Tobruku”.

W widowisku historycznym wzięło udział 160 rekonstruktorów odtwarzających formacje polskie, angielskie, australijskie, francuskie, niemieckie i włoskie, walczące



w Afryce Północnej oraz na śródziemnomorskim teatrze działań wojennych w latach 1940–1943. Podczas rekonstrukcji wykorzystano m.in. czołgi i inne pojazdy z okresu walk w Tobruku.

Oddziałowe Biuro Edukacji Narodowej IPN w Krakowie zaprezentowało ponadto najciekawsze propozycje edukacyjne i zapoznało publiczność z projektem IPN

„Szlak Nadziei. Odyseja Wolności”. Swoje stoiska przygotowały także 11MBOT oraz lokalne organizacje i stowarzyszenia.

Partnerami wydarzenia byli: 11. Małopolska Brygada Obrony Terytorialnej, ochotnicze straże pożarowe z gminy Klucze i Szkoła Podstawowa im. Jana Pawła II w Kluczach.

❖ gmina-klucze.pl

Tężnia solankowa na Czarnej Górze w Olkuszu oficjalnie otwarta

Dnia 26 czerwca symbolicznym przecięciem wstęgi Roman Piaśnik – Burmistrz Miasta i Gminy Olkusz dokonał otwarcia tężni solankowej w Parku Czarna Góra, co oznacza, że ten nowoczesny i bezpłatny obiekt został oddany do użytku Mieszkańców, którzy licznie uczestniczyli w plenerowej uroczystości.

–Zachęcam wszystkich Mieszkańców do tego, by jak najczęściej korzystać z dobrodziejstw naszej tężni. Szacuje się, że godzinna inhalacja w tym miejscu może dostarczyć do naszego organizmu dawkę jodu, przyswajanego podczas całodziennego wypoczynku na plaży nad morzem – mówi Roman Piaśnik, burmistrz Olkusza. – Nasza tężnia szczególnie zjawiskowo prezentuje się po zmroku, gdy uruchamia się dodatkowe oświetlenie, tworzące niepowtarzalną atmosferę – podkreślał wódtarz Olkusza.

W uroczystości otwarcia tężni poza przedstawicielami władz miasta, czyli burmistrzem Romanem Piaśnikiem, wiceburmistrzami Dariuszem Murawskim i Marcinem Wierciochem uczestniczyli także gospodarz obiektu, czyli Jacek Bujas – dyrektor Miejskiego Ośrodka Sportu i Rekreacji oraz olkuscy radni. Po oficjalnym otwarciu, w czasie krótkiego spaceru, zgromadzeni mogli poznać zasady działania i konstrukcji tężni.

Została ona wykonana z drewna modrzewiowego i ma wysokość prawie siedmiu metrów. Powierzchnia samej tarniny, po której spływa solanka, wynosi prawie 700 metrów kwadratowych. Aby przekonać się o zdrowotnych walorach tężni, można skorzystać z ławek, które znajdują się zarówno wewnątrz, jak i na zewnątrz obiektu. Dzięki temu z tężni może korzystać wiele osób w tym samym czasie. Jest to największa tężnia solankowa w okolicy. Obecnie jest czynna codziennie od godziny 8.00 do 21.00. Podobnie, jak inne tego typu obiekty, tężnia będzie działała sezonowo, czyli od marca do końca października. Korzystanie z tężni jest bezpłatne.

Mieszkańcy, którzy uczestniczyli w otwarciu tężni, mieli też okazję do rozmowy z burmistrzem Romanem Piaśnikiem. Mówili o zaletach, jakie płyną z korzystania z tężni i wymieniali się swoimi spostrzeżeniami w tym zakresie. Powietrze wokół tężni, w wyniku parowania solanki, tworzy mikroklimat zbliżony do tego, którym możemy cieszyć się nad morzem. Na pewno docenią to osoby o obniżonej odporności, czy schorzeniami dróg oddechowych lub nadciśnieniem tętniczym. Korzystanie z tężni sprzyja także zmniejszeniu stresu i poprawie nastroju. Sami uczestnicy uroczystości mieli okazję się przekonać, że przy dzisiejszym upale, powiew świeżej solankowej brzyzy przynosił wytchnienie.

Tężnia powstała na zielonym terenie w sąsiedztwie kortów tenisowych. Na ogrodzony teren tężni można wejść bezpośrednio od ulicy Żuradzkiej lub alejkami ośrodka Czarna Góra. W pobliżu tężni po-



wstały również toalety. Tężnia została skomunikowana z terenem rekreacyjnym kompleksu basenowego. Dzięki temu, w okresie wiosennym i jesiennym, gdy nie będzie funkcjonował basen, wszyscy chętni będą mogli korzystać także z pobliskich terenów zielonych i placów zabaw przy basenie.

Zadanie jest finansowane ze środków pochodzących z budżetu Województwa Małopolskiego.

❖ umig.olkusz.pl



Chcesz szybko i bezpiecznie sprzedać lub wynająć Swój dom, mieszkanie, działkę?



Tel: 882 554 688

 kontakt@gwarek-agencjanieruchomosci.pl

 www.gwarek-agencjanieruchomosci.pl

 GwarekAgencja

 32-300 Olkusz ul. Króla Kazimierza Wielkiego 29A/43



- Szczegółowo i rzetelnie sprawdzimy Twoją nieruchomość zakup/sprzedaż
- Szacujemy wartość nieruchomości
- **Załatwiamy wszystkie potrzebne dokumenty do zakupu/sprzedaży nieruchomości**
- Posiadamy państwową licencję Polskiej Federacji Rynku Nieruchomości oraz licencję Krajowej Izby Gospodarki Nieruchomościami Managera Najmu Nieruchomości nr 19.

Z nami wszystko staje się proste!

Dla naszych Klientów **oferujemy darmową publikację ogłoszeń** w gazetach „Gwarek” ukazujących się na terenie całego powiatu zawierciańskiego „Gwarek Olkuskii” oraz na terenie całego powiatu zawierciańskiego „Gwarek Zawierciański”, a także wybranych ofert na łamach „Gwarka Małopolskiego”.

SPRZEDAŻ • KUPNO • NAJEM • DZIERŻAWA DOMY • MIESZKANIA • DZIAŁKI • LOKALE



DO SPRZEDANIA
Kompaktowy, stylowo urządzonej 100 m² dom, usytuowany na dużej 2450 m² działce, położony w pierwszej linii zabudowy, dojazd drogą asfaltową, położony w spokojnym miejscu otoczonym lasami. Błędów dzielnica Dąbrowy Górniczej.
Cena: 799 tys. PLN



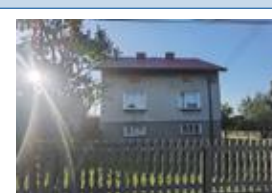
DO SPRZEDANIA
dwa domki catoroczne ok. 70 m² plus duży garaż, usytuowane na dużej 6800 m² malowniczej rolno-budowlanej działce z własną studnią i prądem, dojazd drogą asfaltową. Idealne miejsce pod prowadzenie agroturystyki. Kleszczowa gmina Pilica.
Cena: 585 tys. PLN



DO SPRZEDANIA
murowany dom ok. 80 m kw, z garażem w bryle budynku, oraz pomieszczeniem gospodarczym, do zamieszkania, położony na ogrodzonej 650 m² działce w malowniczym miejscu nieopodal doliny Będkowskiej. Łązy gmina Jerzmanowice-Przegonia.
Cena: 450 tys. PLN



DO SPRZEDANIA
piętrowy dom ok. 200 m kw, III kondygnacje, z niezależnymi wejściami, stan surowo zamknięty, kryty blachą, dojazd drogą asfaltową, położony w atrakcyjnym miejscu w Chechle na 14 a działce.
Cena: 350 tys. PLN



DO SPRZEDANIA
dom ok. 160 m kw, z garażem, położony w widokowym miejscu, na ogrodzonej, szerokiej, 1200 m² działce w Lgocie Murwanej w gminie Kroczyce.
Cena: 350 tys. PLN



DO SPRZEDANIA
piętrowy dom ok. 150 m kw, podpiwniczony z pomieszczeniami gospodarczymi i garażem. Media: prąd, woda, kanalizacja, gaz. Usytuowany na 960 m² działce w świetnie skomunikowanym miejscu w Bukownie.
Cena: 339 tys. PLN

DO SPRZEDANIA
M5, 64 m kw, piwnica, duży balkon, położone na II piętrze, w IV piętrowym bloku z ładnym widokiem zza okien, do zamieszkania, w pobliżu dużo terenów zielonych. Kraków, Bieżanów-Prokocim ul. Leonida Teligi.
Cena: 799 tys. PLN.

DO SPRZEDANIA
Mieszkanie bezczynszowe 70 m kw, dwa duże pokoje, kuchnia z jadalnią, łazienka, wc, pomieszczenie gospodarcze, ogródek, do zamieszkania, nadające się również do prowadzenia działalności, w ścisłym centrum Łaz.
Cena: 235 tys. PLN.

DO SPRZEDANIA
szeroka 38 a w pełni budowlana działka, z możliwością podziału na 4 mniejsze, pierwsza linia zabudowy, położona w malowniczym i spokojnym miejscu w Chechle nieopodal Pustyni Błędowskiej
Cena: 290 tys. PLN

DO SPRZEDANIA
duża, szeroka 36 a w całości budowlana działka z możliwością podziału na 3 mniejsze, pierwsza linia zabudowy, dojazd drogą asfaltową, media: prąd, woda, gaz, położona w spokojnym miejscu nieopodal lasu, Hucisko gmina Klucze.
Cena: 265 tys. PLN

Miejsce na Twoją Nieruchomość
Tel.: 882-554-688

DO SPRZEDANIA
działka 39 a, z czego część budowlana ok. 15,5 a, pozostała część Las, pierwsza linia zabudowy, media: prąd, woda, położona w spokojnym miejscu, otoczona lasem, oraz nową zabudową jednorodziną. Dzielnica Zawiercia, Karlín.
Cena: 165 tys. PLN.

DO SPRZEDANIA
działka budowlano-rolna 83,38 a, z czego część budowlana ok. 11 a, pozostała część Rola, pierwsza linia zabudowy, media: prąd, woda, położona bezpośrednio przy drodze asfaltowej w malowniczym miejscu w Jezówce gmina Wolbrom.
Cena: 165 tys. PLN.

DO SPRZEDANIA
szeroka działka 70 a, z czego budowlana ok. 15 a, pozostała część rola ok. 55 a, z dostępem do drogi z dwóch stron, media przy działce: gaz, prąd, woda, położona w malowniczym i spokojnym miejscu w Sulisławicach gmina Wolbrom.
Cena: 150 tys. PLN

DO SPRZEDANIA
działka 23 a, z czego część budowlana ok. 14 a, pozostała część rola, pierwsza linia zabudowy, media: prąd, woda, gaz, położona w spokojnym miejscu, z malowniczym widokiem na okolice. Kwaśniów Górny, gmina Klucze.
Cena: 150 tys. PLN.

DO SPRZEDANIA
działka rolna 6232 m², z dużym potencjałem inwestycyjnym w najbliższym sąsiedztwie zabudowa jednorodzinna, położona bezpośrednio przy drodze gminnej asfaltowej. Zawiercie, Kromotów.
Cena: 109 tys. PLN

DO SPRZEDANIA
6 widokowych działek budowlanych każda po 1035 m² bardzo ustawne, szerokie na 31 m z dostępem do mediów: gaz, prąd, woda, dojazd drogą gminną asfaltową, położone w urokliwym i malowniczym miejscu w Chechle gmina Klucze.
Cena: 125 tys. PLN za działkę

DO SPRZEDANIA
działka budowlana o kwadratowym kształcie 600 m², ogrodzona, zabudowana solidną wiatą, pierwsza linia zabudowy, dojazd drogą asfaltową, media: prąd, woda, gaz, położona w spokojnym miejscu nieopodal lasu w Pilicy.
Cena: 118 tys. PLN

DO SPRZEDANIA
działka budowlana 775 m², media: prąd, woda, gaz przy działce, położona w spokojnym miejscu nieopodal lasu, istnieje możliwość zakupu działki sąsiadującej o zbliżonych wymiarach. Hucisko Kwaśniowskie, Klucze.
Cena: 89 tys. PLN

DO SPRZEDANIA
działka budowlana 395 m², zabudowana domem do rozbiórki, media: prąd, woda. Gaz i kanalizacja w drodze przy działce, w pobliżu liczne szlaki turystyczne. Sutożsowa, powiat krakowski.
Cena: 65 tys. PLN

DO SPRZEDANIA
Budynek handlowo-usługowy, parterowy z poddaszem użytkowym ok. 775 m², oddany do użytkowania w 2019 r, posiadający 700 m² wybrukowany parking, usytuowany na 33 a działce w centrum gminy, w powiecie zawierciańskim.
Cena: 1,95 mln. PLN

DO SPRZEDANIA
szeroka działka usługowa 1,39 HA w całości teren obiektów produkcyjnych, składów i magazynów. Bezpośrednio przy drodze wojewódzkiej nr 790 z dostępem do mediów: prąd, woda, telekomunikacja, w kształcie kwadratu, położona w gminie Łązy.
Cena: 400 tys. PLN

DO WYNAJĘCIA
Hala produkcyjno-magazynowa ok. 800 m² 22 m szer. x 36 m dł. wys.10 m. posadzka betonowa 5 t/m² Media prąd, woda, gaz (w drodze) Dojazd drogą asfaltową, położona w świetnie skomunikowanym miejscu. Zawiercie ul. 11 Listopada.
Cena: 9000 PLN netto

DO WYNAJĘCIA
Lokal handlowo-usługowy ok. 245 m², położony w samym centrum Olkusza, naprzeciwko galerii handlowej, nieopodal DK nr 94, wejście z poziomu 0 posiadający WC, zaplecze socjalne, biuro, budynek posiada swój parking bezpośrednio przy budynku. Istnieje możliwość dostosowania lokalu pod przyszłego Najemcę!
Cena: 4800 PLN netto

DO WYNAJĘCIA
Lokal handlowo-usługowy ok. 140 m², idealny pod prowadzenie sklepu wielobranżowego dyskontu odzieżowego, sali fitness, posiadający II WC, zaplecze socjalne i gospodarcze, z parkingiem przy budynku. Istnieje możliwość dostosowania lokalu pod przyszłego Najemcę. Jerzmanowice.
Cena: 4000 PLN netto

DO WYNAJĘCIA
Lokal handlowo-usługowy idealny pod prowadzenie sklepu przemysłowego, dyskontu odzieżowego itp. Ok. 250 m², posiadający WC, oraz zaplecze gospodarcze, z dużym wybrukowanym parkingiem bezpośrednio przy budynku. Powiat Zawierciański.
Cena: 2000 PLN netto

DO WYNAJĘCIA
Lokal użytkowy dostosowany pod prowadzenie salonu fryzjerskiego, gabinetu masażu, fizjoterapii ok. 40 m², WC, zaplecze socjalne, usytuowany na I piętrze z windą w reprezentacyjnym budynku. Centrum Klucze.
Cena: 1220 PLN netto

DO WYNAJĘCIA
Hale produkcyjne 2 x 925 m² wyposażone w suwnicę oraz magazyny i pomieszczenia biurowo-socjalne o łącznej powierzchni 3596 m² teren w całości ogrodzony, monitorowany, strzeżony. Możliwość dostosowania hali/powierzchni pod przyszłego Najemcę! Olkusz niedaleko drogi krajowej 94.
Cena: 16 PLN/m² netto

DO SPRZEDANIA
działka leśna 1,542 HA o prostokątnym kształcie, zadrzewiona starymi drzewami, położona bezpośrednio przy drodze asfaltowej, nieopodal „Dworku Przy Lesie” w Zedermanie, gmina Olkusz.
Cena: 155 tys. PLN.



DZIAŁKI LEŚNE
różne lokalizacje
Zapytaj o szczegóły
Tel.: 882-554-688

POLICJA



WYPADEK POD OLKUSZEM. SAMOCHÓD UDERZYŁ W DRZEWO

Do zdarzenia doszło 15 lipca wieczorem około godziny 20-tej na drodze wojewódzkiej 791 prowadzącej z Olkusza w kierunku Żurady. Jak wstępnie ustalili policjanci, kierująca hondą z niewyjaśnionych przyczyn zjechała na przeciwległy pas ruchu, wpadła do rowu a następnie uderzyła w przydrożne drzewo. Na miejsce wezwano strażaków oraz pogotowie. Ranna 19-latką została przetransportowana do szpitala w Olkuszu.

Przyczyny i okoliczności tego zdarzenia ustala olkuska Policja.

AKT WANDALIZMU NASTOLATKÓW

W Olkuszu pijani nastolatki uszkodzili zaparkowany samochód. Młodszy z nich był poszukiwany przez sąd, ponieważ uciekł z ośrodka wychowawczego.

W minioną sobotę (13.07. br.) około godziny 23.00 dyżurny olkuskiej komendy otrzymał zgłoszenie o dwóch młodych mężczyznach, którzy mieli urwać lusterko z zaparkowanego na ulicy Hardego w Olkuszu peugeota, a następnie oddalić się w kierunku Alei 1000-lecia w Olkuszu. Na miejsce został wysłany patrol policji. Mundurowi w rozmowie ze zgłaszającym ustalili rysopisy sprawców uszkodzenia pojazdu, dysponowali również zdjęciem, na którym uchwyciono obu sprawców wykroczenia.

W trakcie czynności policjanci otrzymali kolejne zgłoszenie, tym razem o bójce trzech mężczyzn na Alei 1000-lecia w Olkuszu. Niezwłocznie udali się w ten rejon, gdzie zastali dwóch nastolatków w wieku 16 i 17 lat, którzy odpowiadali rysopisom sprawców uszkodzenia peugeota. 17-latek miał rany cięte dłoni i twierdził, że przewrócił się na chodnik, gdzie leżało szkło. Po sprawdzeniach w policyjnych systemach okazało się, że jego 16-letni kompan był poszukiwany przez sąd, gdyż uciekł z ośrodka wychowawczego.

Policjanci zbadali stan trzeźwości nastolatków. 17-latek miał blisko pół promila, a poszukiwany 16-latek półtora promila alkoholu. Na miejsce celem udzielenia pomocy medycznej wezwano pogotowie, a o zaistniałej sytuacji powiadomiono rodziców 17-latkę, którym przekazano nieletniego. Natomiast 16-latek został zatrzymany, a następnie doprowadzony do ośrodka wychowawczego, z którego uciekł. O sprawie zostanie powiadomiony również sąd rodzinny.

Zgodnie z Ustawą o wspieraniu i resocjalizacji nieletnich, młodzi ludzie nie są bezkarni i odpowiadają za swoje zachowanie przed sądem a przewidziane w ustawie działania, podejmuje się w przypadkach, gdy nieletni wykazuje przejawy demoralizacji lub dopuścić się czynu karalnego.

PRZEKROCZYŁ PRĘDKOŚĆ, NIE MIAŁ UPRAWNIEŃ DO KIEROWANIA I BYŁ POSZUKIWANY

Dnia 10.07. br. na drodze krajowej nr 94 w Olkuszu policjanci ruchu drogowego olkuskiej komendy kontrolowali prędkość, z jaką poruszają się kierowcy na drodze. Około godziny 16.30 mundurowi zatrzymali do kontroli drogowej 49-letniego kierowcę peugeota, który przekroczył dozwoloną prędkość w terenie zabudowanym o 17 km/h. Po sprawdzeniu kierującego w policyjnych bazach danych okazało się, że 49-letni mieszkaniec powiatu myślenickiego, nie ma uprawnień do kierowania pojazdami mechanicznymi. Mało tego był poszukiwany przez sąd do ustalenia miejsca pobytu.

Niebawem mężczyzna odpowie za popełnione wykroczenia. Za kierowanie pojazdem po bez uprawnień grozi kara areszt, ograniczenia wolności albo grzywna nie niższa niż 1500 złotych.

OLKUSCY KRYMINALNI ZATRZYMALI 36-LATKA, KTÓRY POSIADAŁ NARKOTYKI

Olkuscy kryminalni posiadali informację, że w jednym z domów jednorodzinnych znajdujących się powiecie olkuskim mężczyzna może posiadać narkotyki i 5 lipca br. udali się pod ten adres. Podczas przeszukania mieszkania i pomieszczeń gospodarczych użytkowanych przez mężczyznę policjanci znaleźli marihuanę oraz 2 krzaki konopi indyjskich, które znajdowały się na balkonie. Funkcjonariusze do sprawy zabezpieczyli także pieniądze należące do 36-latkę.

Mężczyzna został zatrzymany i przewieziony do olkuskiej komendy, gdzie usłyszał zarzuty z art. 62 ust 1. Ustawy o przeciwdziałaniu narkomanii tj. posiadania środków odurzających, a także uprawy konopi indyjskich (art. 63 ust. 1 ww. ustawy). Za te przestępstwa grozi kara do 3 lat pozbawienia wolności.

WSPÓLNA AKCJA POLICJANTÓW I CELNIKÓW

Olkuscy policjanci zajmujący się zwalczaniem przestępczości gospodarczej uzyskali informację na temat kobiety, która może posiadać znaczne ilości wyrobów tytoniowych bez polskich znaków akcyzy. Z ustaleń wynikało, że podejrzaną o to przestępstwo jest 42-letnia mieszkanka powiatu olkuskiego. Nielegalny towar miała przechowywać w swoim miejscu zamieszkania.

4 lipca br. policjanci z Komendy Powiatowej Policji w Olkuszu wraz z funkcjonariuszem Małopolskiego Urzędu Celno-Skarbowego w asyście psa służbowego specjalizującego się w wykrywaniu tytoniu, udali się do miejsca zamieszkania 42-latki. W trakcie przeszukania domu i pomieszczeń gospodarczych pies wytropił nielegalny towar, który przechowywany był w różnych pomieszczeniach. Łącznie ujawniono ponad 44 tysiące sztuk papierosów różnych marek bez polskich znaków akcyzy, które zostały zabezpieczone przez policjantów. W przypadku gdyby towar trafił na rynek skarb państwa, zostałaby narażony na uszczerpkowanie podatku akcyzowego w kwocie ponad 50 tysięcy złotych. Na poczet przyszłych kar kryminalni zabezpieczyli samochód własności 42-latki.

Podejrzana została zatrzymana i doprowadzona do olkuskiej komendy. Policjanci przedstawili jej zarzut popełnienia przestępstwa z art. 65§1 kks, za co grozi grzywna oraz przepadek nielegalnego towaru.



10-ta

AKCJA HONOROWEGO KRWIODAWSTWA

25 LIPCA 2024
GODZ. 9:00 - 13:00

GORENICE
REMIZA OSP W GORENICACH
KRWIOBUS

PATRONI MEDIALNI

SPONSORZY

WARTO PRZECZYTAĆ

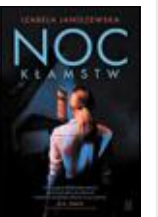
„KADRY NIEDOGASZONYCH WSPOMNIEŃ” REMIGIUSZ MRÓZ

Pół roku po tym, jak Grayson Joyce znikł z jej życia, Aspen wciąż nie potrafi o nim zapomnieć. Odnaleziony przez nią polaroid jest namacalnym dowodem na to, że łączyła ich wspólna przeszłość – przeszłość, którą Grayson przed nią ukrywał. Dlaczego to zrobił? Co takiego sprawiło, że nigdy nie wyjawiał prawdy? I jak blisko siebie byli? Aspen Wakefield nie zamierza dłużej żyć bez odpowiedzi. Korzystając z zimowej przerwy międzysemestralnej na Trinity College, wraca do Prescott w Arizonie, odszukuje miejsce, gdzie zrobiono zdjęcie, a potem zaczyna podążać tropami, które wiodą do jedynej osoby, która może udzielić jej odpowiedzi – swojej najlepszej przyjaciółki z poprzedniego życia. Problem w tym, że dziewczyna zaginęła w tajemniczych okolicznościach ponad rok temu. A Grayson Joyce najwyraźniej miał z tym coś wspólnego.



„NOC KŁAMSTW” IZABELA JANISZEWSKA

Każda rodzina ma swoje sekrety, ale ta skrywa ich więcej niż inne. Anna i Mikołaj wiodą wspaniałe życie. Ona pisze książki, on prowadzi kawiarnię. Mają piękny dom i cudowne dzieci. Niemal każdy chciałby się z nimi zamienić. Aż do dnia, w którym stają się podejrzanymi o zabójstwo. Gdy w październikową noc ginie opiekunka ich synów, na idealnej fasadzie rodziny Tochmanów pojawiają się rysy, a tajemnice skrywane przez lata zaczynają wyłaniać się z cienia. Chcąc odróżnić prawdę od fałszu, prowadzący sprawę komisarz Leon Mruk, musi uważnie wstąpić się nie w to, co Tochmanowie mówią, lecz w to, co pomijają milczeniem. Bo czasem najstraszniejsze sekrety tkwią w tym, co niewypowiedziane. A najgłębsza prawda o ludziach kryje się w ich kłamstwach.



Te i wiele innych książek znajdziesz i kupisz na stronie wydajenamsie.pl

KUPIĘ KAŻDY POJAZD

-POJAZDY SPRAWNE ORAZ USZKODZONE-
-NA WYZŁOMOWANIE-
-BEZ PRZEGLĄDU ORAZ OC-
-GOTÓWKA OD RĘKI-
-DOJAZD DO KLIENTA GRATIS-

787-963-340

mentor
UBEZPIECZENIA

UBEZPIECZENIA

KOMUNIKACYJNE • MAJĄTKOWE • ROLNE
FIRMOWE • NA ŻYCIE • TURYSTYCZNE

kom. 604 745 454

ul. Krakowska 39 32-340 Wolbrom www.mentorui.pl

NAPRAWA OPON

- ROLNICZYCH
- CIEŻAROWYCH
- OSOBOWYCH
- PONADGABARYTOWYCH

tel.: 889 710 510





**MEDYCYNĄ ESTETYCZNA
I KOSMETOLOGIA**

Medycyna Estetyczna *Kosmetologia*

toksyna botulinowa (leczenie migreny, nadpotliwości)
kwas hialuronowy (wypełnianie, modelowanie, volumetria)
stymulatory tkankowe (kwas L-polimlekowy, kolagen, polikaprolakton, peptydy)
osocze i fibryna bogatopłytkowa
lipoliza iniekcyjna
mezoterapia igłowa twarzy, szyi, dekoltu, rąk, skóry głowy
koktajl Monako, Amber
nici PDO
medycyna estetyczna dla mężczyzn

endermologia
peelingi chemiczne / kawitacyjne
oczyszczanie manualne / wodorowe
mikrodermabrazja
depilacja woskiem / laserem
laminacja brwi i rzęs
henna tradycyjna i pudrowa
manicure / pedicure
dermapen - mikronakłuwanie

786 - 677 - 811
Górnica 5, Olkusz
GOLD TOUCH
GoldTouchOlkusz




Biuro Podróży
ases travel
www.asestravel.pl

Kontakt:
biuropodrozyases@gmail.com
tel. 600 89 31 31



OFERTA WCZASÓW na LATO 2024
w atrakcyjnych cenach
- zapraszamy do rezerwacji!

WYCIECZKI OBJAZDOWE EUROPA, AZJA, AMERYKA, OCEANIA:

- polskojęzyczny pilot na całej trasie
- bilety lotnicze i bagaż rejestrowany w cenie
- transport i opieka przewodnika podczas całego objazdu
- bogate programy zwiedzania i lokalne jedzenie

ZWIEDZANIE ZIMA 2024/2025 JUŻ W SPRZEDAŻY, teraz płacisz tylko zaliczkę!

Dołącz do nas na Facebook'u

WYLEWKI MASZYNOWE

- Wylewki maszynowe
- Docieplenia pianą PUR
- Sprzedaż i transport kruszyw i materiałów sypkich
- Niwelacje terenu
- Wykopy
- Rozbiórki

MIXOKRET



USŁUGI:

- Wywrotką • Koparko-ładowarką • Koparką

Paweł Mstowski - Tel. 510 492 890
Krzywopłaty, ul. Paderewskiego 90 A, 32-310 Klucze
pawel.mstowski@interia.eu

SZUKASZ INSTALATORA?

AUTORYZOWANY PARTNER LIDERÓW:

- REKUPERACJI
- KLIMATYZACJI
- POMP CIEPŁA

S&K
CLIMAT CONTROL




www.sk.info.pl
514 627 308
WOLBROM, UL. MIECHOWSKA 10



Wieloletni producent granulowanych nawozów wapiennych dla rolnictwa

SPRZEDAŻ WAPNA

Zadzwoń:
600 086 884
(41) 242 12 78



OKNA DRZWI
BRAMY ROLETY

Producent zaprasza
tel. 32 64 56 575

USŁUGI ROZSIEWU
pylistych i granulowanych nawozów wapiennych
TEL: 606 322 291




**MONTAŻ-SERWIS
INSTALACJI
GAZOWYCH**

KOMPLEKSOWA MECHANIKA SAMOCHODOWA

- Naprawa układów klimatyzacji • Elektronika

Olkusz, ul. Szkolna 4
TEL. 514-703-997